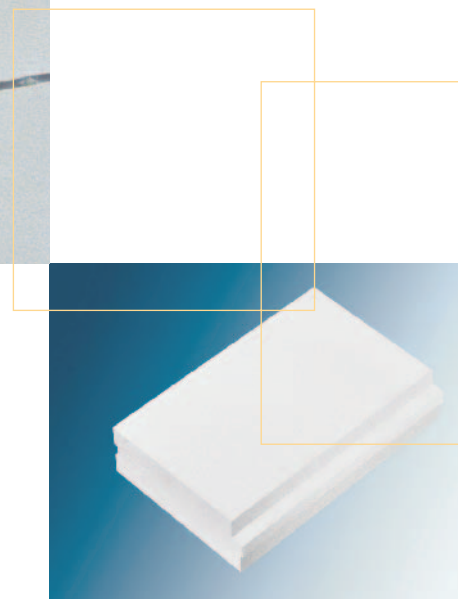




YTONG - strešný dielec



- Priemyselne vyrábaný vystužený dielec zhotovený presne na mieru a zaťaženie na konkrétnu stavbu
- Vhodné pre rôzne tvary striech
- Jednoduchá a rýchla manipulácia a montáž
- Únosnosť zabezpečená okamžite po položení
- Nízka objemová hmotnosť
- Vylúčenie mokrého procesu
- Zabudovanie za každého počasia
- Výborné tepelno-technické, akustické a proti požiarne vlastnosti
- Ekologicky nezávadné

Technické údaje

Výrobok

Vystužený pórobetón značky P3,3 - 600
Vystužený pórobetón značky P4,4 - 600
Vystužený pórobetón značky P4,4 - 700

Obchodný názov

YTONG - strešný dielec P3,3 - 600
YTONG - strešný dielec P4,4 - 600
YTONG - strešný dielec P4,4 - 700

Použitie

Realizácia striech v bytovej,
občianskej a priemyselnej výstavbe

Profilovanie

Čelá hladké, pozdĺžne plochy
pero + drážka
Možnosť zrezania pozdĺžnych hrán

Rozmerová tolerancia

Dĺžka $\pm 5,0$ mm
šírka $\pm 3,0$ mm
výška ± 3 mm

Stupeň horľavosti

Podľa „Rozhodnutia 96/603“
Európskeho hospodárskeho
spoločenstva je výrobok zaradený
ako materiál so stupňom horľavosti

„A“ bez skúšania a spĺňa kritéria
triedy „A1“ podľa STN EN 16501-1

Povrchové úpravy

Vnútorne:

–sadrové a vápenno-sadrové
omietky
–drevený obklad
–sadrokartónový obklad

Vonkajšie:

–strešné vrstvy podľa projektovej
dokumentácie

Doplňkové produkty

Náradie

Vlastnosti materiálu	jednotka	P3,3-600	P4,4 - 600	P4,4 - 700
Maximálna stredná hodnota objemovej hmotnosti	kg/m ³	600	600	700
Hodnota charakteristickej pevnosti v tlaku	N/mm ²	3,3	4,4	4,4
Súčiniteľ tepelnej vodivosti $\lambda_{10\text{ DRY}}$ (P 50%)	W/(m.K)	0,16	0,18	0,18
Faktor difúzneho odporu μ	-	7-10	7-10	7-10
Súčiniteľ tepelného pretvorenia α_b	1/K	$8,0 \cdot 10^{-6}$	$8,5 \cdot 10^{-6}$	$8,0 \cdot 10^{-6}$
Modul pružnosti E_b	N/mm ²	1575	2250	2250
Súčiniteľ konvenčného zmrštenia ϵ	mm/m	0,20	0,20	0,20

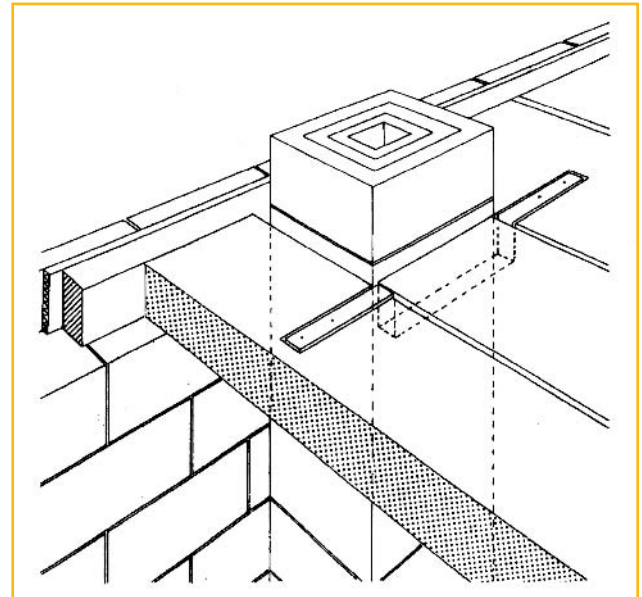
Základné údaje

YTONG - strešný dielce P3,3 - 600, P4,4 - 600, P4,4-700				
hrúbka	maximálna dĺžka	šírka	vlastná tiaž	max. extrémne výpočtové zaťaženie pri max. dĺžke dielca bez vlastnej hmotnosti
mm	mm	mm	kN/m ²	kN/m ²
125	3300	300-598 (625)	0,90	1,90
150	4000	300-598 (625)	1,08	1,90
175	5000	300-598 (625)	1,26	2,00
200	5990	300-598 (625)	1,44	1,50
240	5990	300-598 (625)	1,80	1,90
300	5990	300-598 (625)	2,16	2,70

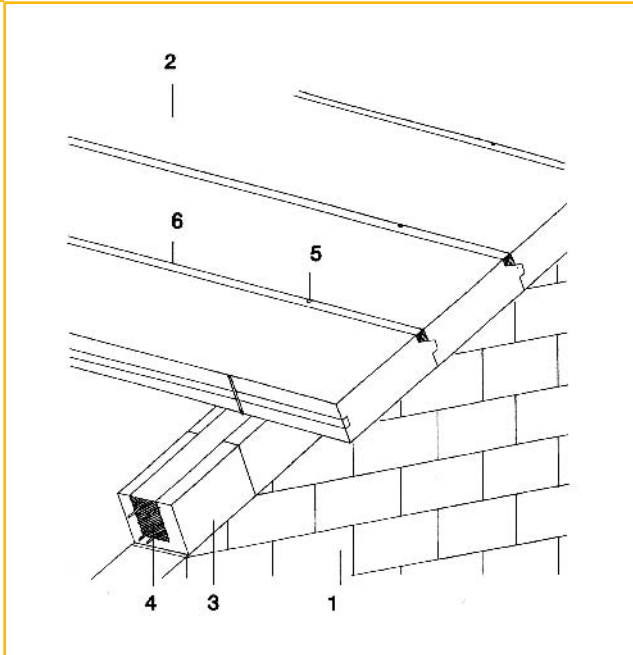
Minimálne uloženie stropných dielcov podľa podkladu	
podklad	minimálne uloženie (mm)
Betónová konštrukcia	100
Železobetónová konštrukcia	100
Oceľová konštrukcia	50
Stenové dielce YTONG	100
Murovaná konštrukcia	100
Drevená konštrukcia	100

Upozornenie:

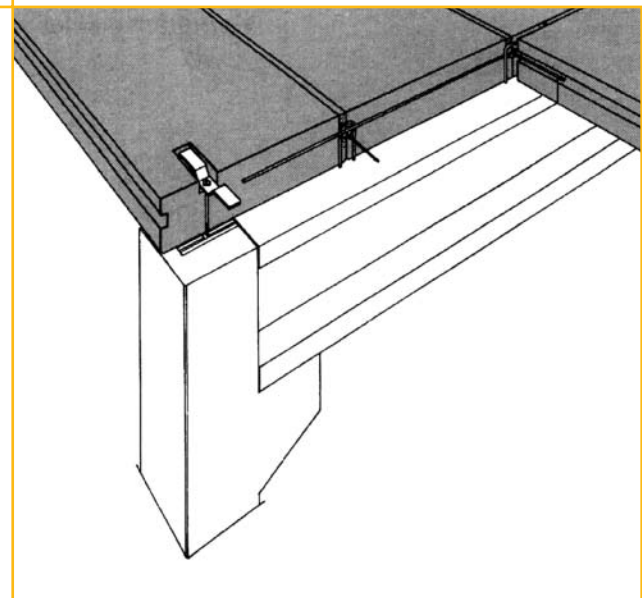
- Strešné dielce YTONG sú vyrobené z vystuženého pórobetónu, nesmú sa skracovať a inak tvarovo upravovať
- Dĺžkový rozmer je v odstupňovaní po 10 mm
- Šírkový rozmer 300-598 mm je v odstupňovaní po 1 mm
- Na čelách dielcov sú vyznačené šípky, ktoré musia vždy (t.j. pri doprave aj montáži) smerovať nahor. Dielce sú označené štítkom YTONG, ktorý musí byť pri zabudovaní do stavby čitateľný v správnej polohe
- Po dohode s výrobcom je možné po osobitnom statickom posúdení vyrobiť dielce aj na vyššie výpočtové zaťaženie ako je uvedené v tabuľke
- Kompletný súbor detailov kotvení na rôzne typy stavebných konštrukcií je spracovaný v príručke „Konštruovanie v premyselnej výstavbe“, ktorú môžete na požiadanie získať v poradenskej kancelárii spoločnosti Xella v Bratislave



Prestup cez strešnú konštrukciu v oblasti komína



Príklad ukotvenia strešných dielcov v sedlovej streche



Príklad ukotvenia strešných dielcov na skelet